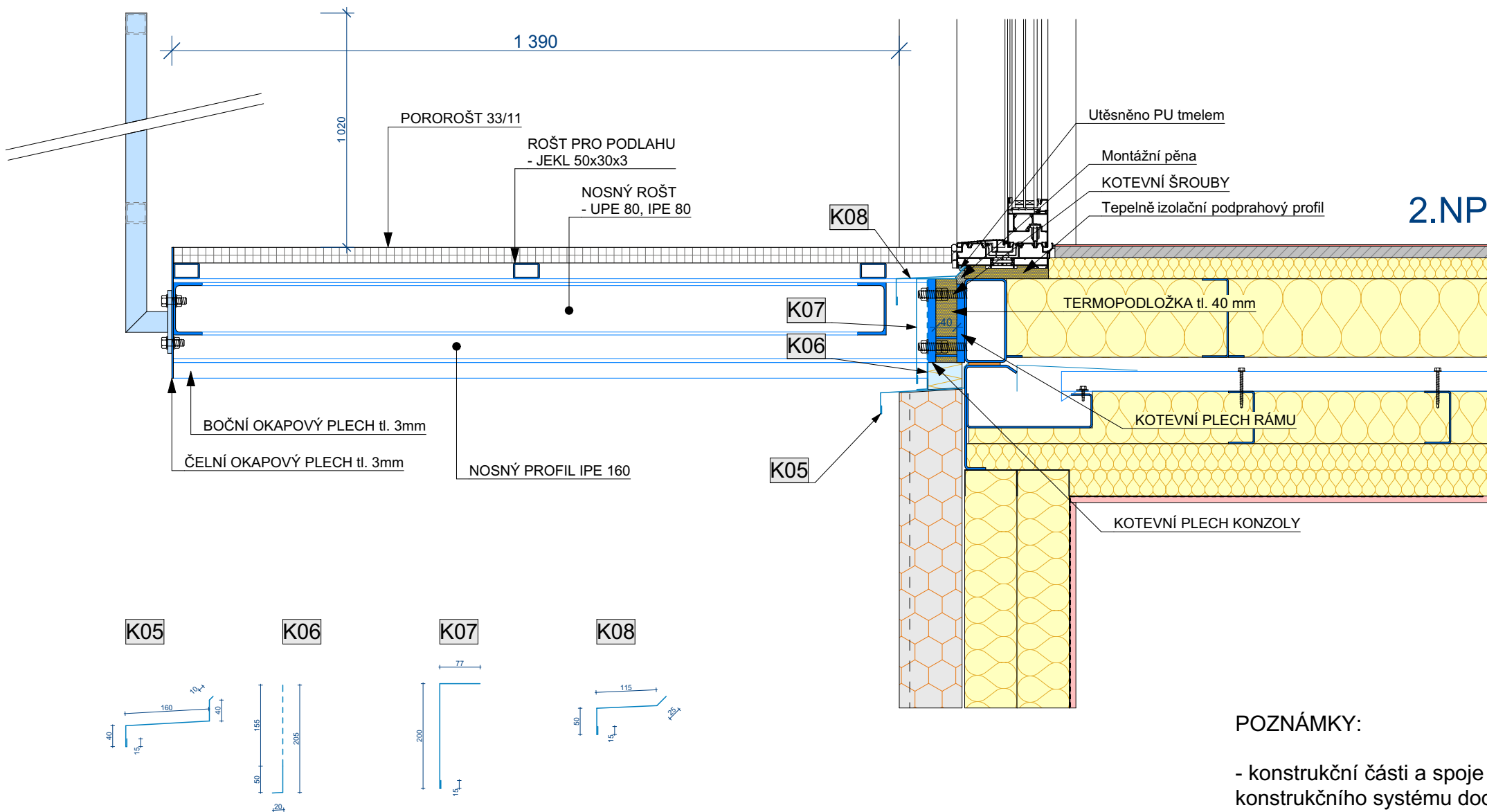


SCHÉMA KONSTRUKCE BALKÓNU finální odstín RAL 7016 včetně oplechování



POZNÁMKY:

- konstrukční části a spoje je nutné staticky posoudit dodavatelem stavby dle konstrukčního systému dodavatele

KOMPLEXNÍ ŘEŠENÍ DETAILU JE NUTNO UPRAVIT DLE KONKRÉTNÍCH TECHNOLOGIÍ A POSTUPŮ DODAVATELE STAVBY

Metoda svařování: 135 Mag
Přídavný materiál: G3Si1
žárově zinkováno (FeZn) dle ČSN EN ISO 1461
finální nátěr dle požadavku investora

Dokumentace je vypracována ve stupni dokumentace pro provádění stavby (DPS) a slouží jako podklad pro výběr dodavatele. Některé části návrhu, zejména detaily konstrukčního a technického řešení, budou dále rozpracovány v rámci výrobní či realizační dokumentace zhotovitele. V této následné dokumentaci bude rovněž docházet k upřesnění konkrétních parametrů stavebního díla, včetně požadavků investora. V rámci tohoto procesu může dojít k drobným odchylkám oproti této dokumentaci, které však nesmí být v rozporu s jejím základním řešením a účelem.

Č. ZAKÁZKY:		NÁZEV ZAKÁZKY:				PROJEKTANT:
24-359		Budova zázemí fotbalového hřiště FK Bospor Bohumín				CUBESPACE
NÁZEV VÝKRESU:						
SCHÉMA KONSTRUKCE BALKÓNU						
CUBESPACE s.r.o. www.cubespace.eu Atelier: Černokostecká 2085/24 100 00 Praha 10 Sídlo společnosti: Na Moráni 1750/4 128 00 Praha 2 Tel.: +420 733 353 718 E-mail: info@cubespace.eu IČO: 27886794 DIČ: CZ27886794						
Č. VÝKRESU:	VERZE:	DATUM:	STUPEŇ PROJEKTU:	MĚŘÍTKO:	FORMÁT:	VYPRACOVAL:
D.1.1.3.p-07	v01	11/2025	DPS	1:10	A3 (2xA4)	CUBESPACE s.r.o.